

Representación virtual en colores / paletas



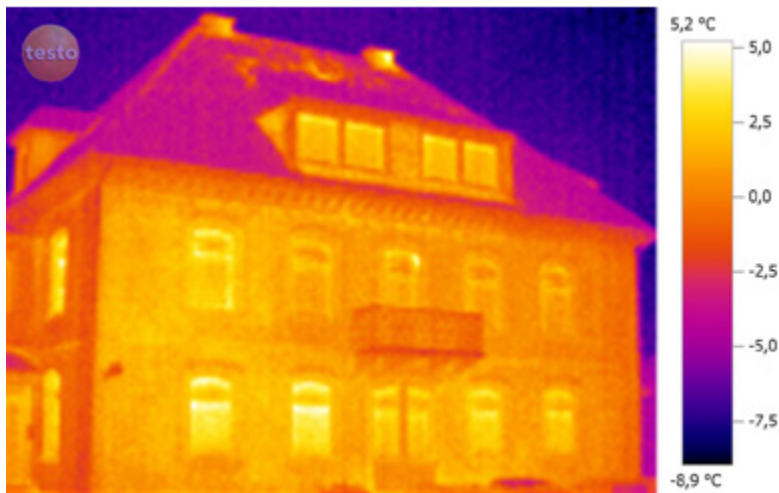
Una manera sencilla de convertir la radiación infrarroja detectada en un **imagen visual** es representarla en varios miles de escalas de grises diferentes.



Imagen en escala de grises

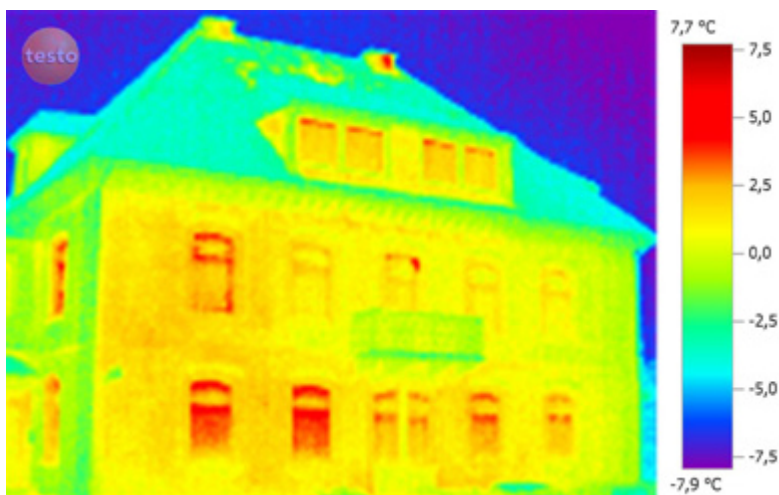
No obstante, el ojo humano solo puede distinguir varios cientos de escalas de grises frente al millón de colores que distingue. Por este motivo, las imágenes en escala de grises de la cámara se convierten en imágenes en color mediante colores virtuales, lo que facilita al ojo humano distinguir los detalles mucho más fácilmente.

En los testo 875-881 se puede escoger entre 4/9 paletas diferentes según lo requerido, de las cuales dos las vamos a describir en detalle a continuación.



La **paleta de hierro** es una de las paletas más habituales. Imita una lógica que todos hemos aprendido de jóvenes.

El hierro frío y sólido tiene un color oscuro. Incandescente, es rojo. Cuando se funde, el hierro tiene un color de amarillo a blanco. Por tanto, podemos establecer una regla general: a mayor temperatura, un color más claro. La paleta Hierro está pensada para interpretarse exactamente igual.



Por el contrario, si la prioridad es enfatizar los contrastes, la **paleta Arco iris** es mucho más adecuada. Los colores en el arco iris están dispuestos de tal manera que a un color oscuro siempre sigue un color claro. Esto le da a la imagen un contraste especialmente intenso.

[Mapa del sitio](#)

© Copyright 2018 - Testo Argentina SA

[Información legal](#)

URL del envío: <http://academiatesto.com.ar/cms/representacion-virtual-en-colores-paletas>