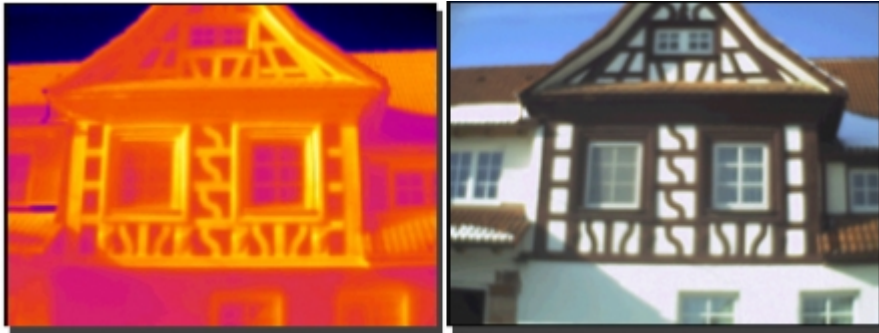


# Termografía de la construcción



Las aplicaciones más habituales en el campo de la termografía de la construcción son:

- Investigación de la eficiencia energética de los cerramientos
- Comprobaciones previas y posteriores a la rehabilitación de un edificio
- Localización de puentes térmicos
- Comprobación de aislamientos
- Detección de fugas en tuberías de calefacción
- Localización del entramado de tuberías p.ej. en paredes / suelos radiantes
- Establecimiento de los daños por humedad
- Valoración del riesgo de condensación
- Monitorización del secado de los materiales de construcción
- Localización de zonas por donde penetra la humedad

[Mapa del sitio](#)

© Copyright 2018 - Testo Argentina SA

[Información legal](#)