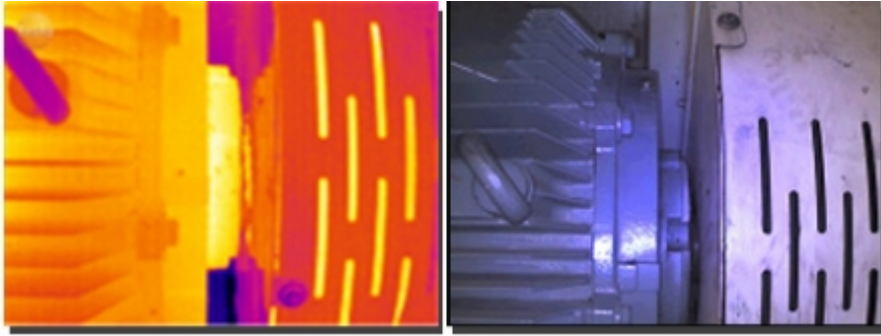


# Termografía industrial



Las aplicaciones más habituales de la termografía industrial son:

- Mantenimiento preventivo de plantas y máquinas mientras están en funcionamiento
- Comprobación en motores, cojinetes, bombas y ejes
- Monitorización de aislamientos técnicos, p.ej. en tuberías de vapor caliente o hornos
- Comprobación de la temperatura en motores y rodamientos
- Monitorización del nivel en tanques, depósitos, etc.
- Comprobaciones en la producción del moldes por inyección de plástico
- Monitorización de procesos, p.ej. en la industria siderúrgica

[Mapa del sitio](#)

© Copyright 2018 - Testo Argentina SA

[Información legal](#)